


MATERIAŁ
MARKETINGOWY



PZU Ochrona i Zdrowie

**KOMPLEKSOWY PROGRAM UBEZPIECZENIA GRUPOWEGO
DLA PRACODAWCY, PRACOWNIKÓW I ICH RODZIN**



A hand is shown from the bottom, holding a white circular graphic. The background is a blurred image of a beach with blue water and a clear sky. The text inside the circle is in a dark blue font.

Proponujemy kompleksową
odповідź na potrzeby Twoje,
Twoich pracowników i Waszych
rodzin. Zapewniamy m.in. dostęp
do lekarzy i badań w blisko
600 miastach w Polsce.



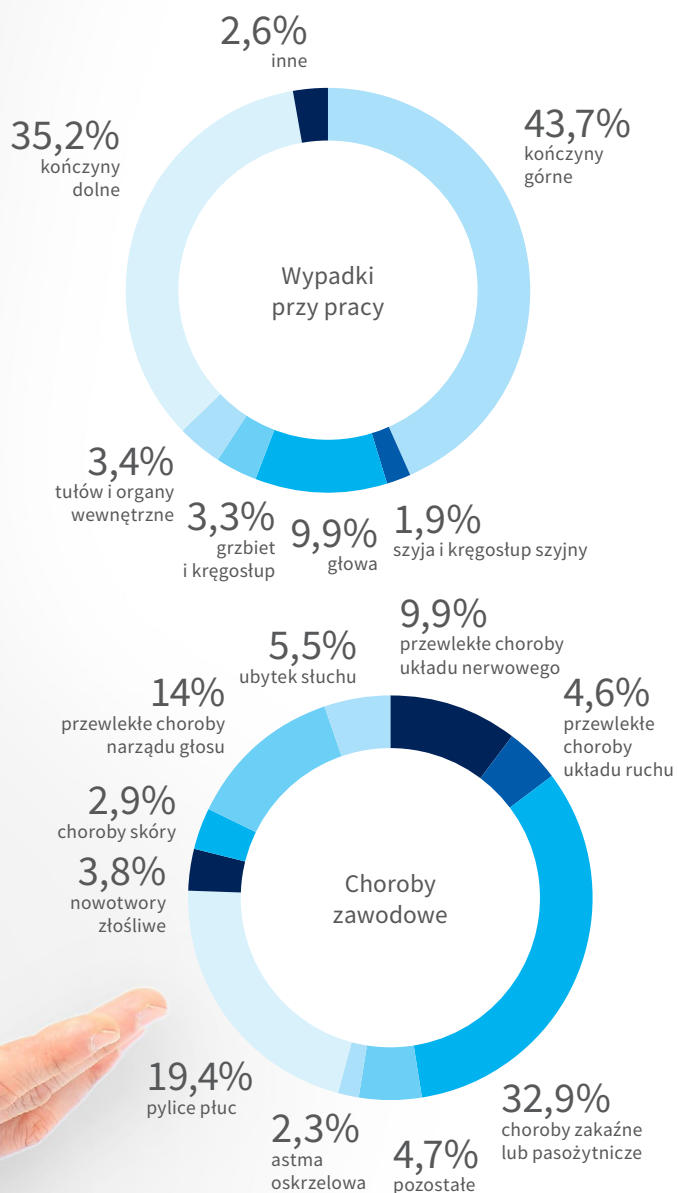


Czy jako pracodawca wiesz, że...?

Wypadki i choroby zawodowe

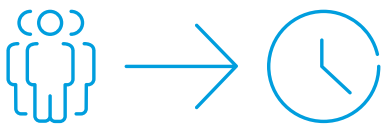
188

osób codziennie w Polsce ulega wypadkom przy pracy. Chorobę zawodową codziennie stwierdza się u 5 osób.



Źródło: Raport GUS „Wypadki przy pracy w pierwszym półroczu 2019 r. – dane wstępne”, www.stat.gov.pl; Centralny Rejestr Chorób Zawodowych „Choroby zawodowe w Polsce w 2018 r. według jednostek chorobowych”, www.imp.lodz.pl.

Czas i koszty leczenia



W ramach Narodowego Funduszu Zdrowia (NFZ) w zależności od województwa średnio pacjenci oczekują na wizytę u endokrynologa **ponad 24 miesiące**, na wizytę u ortopedy – **ponad 7 miesięcy**, a na wizytę u kardiologa **ponad 2 miesiące**.

Źródło: Barometr Fundacji Watch Health Care nr 19/15/02/2019, www.korektorzdrowia.pl, autor: MAHTA Sp. z o.o.

Zwolnienia lekarskie

Skumulowana przeciętna długość absencji chorobowej polskiego pracownika w ciągu kwartału wynosi ponad **22 dni**. Pojedyncze zwolnienie lekarskie trwa średnio **11 dni**.

Zwolnienia lekarskie to koszt dla pracownika i pracodawcy.

Pracownik, który przebywa na zwolnieniu, **traci 20%** swojego wynagrodzenia.

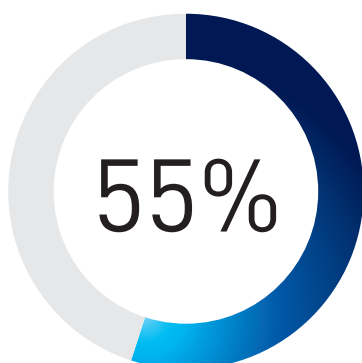
Absencja chorobowa jednego pracownika kosztuje pracodawcę średnio **od 3000 zł do 4500 zł** rocznie.

Źródło: Raport ZUS, „Absencja chorobowa i zasiłki z ubezpieczeń społecznych I–IV 2019 r.”, www.zus.pl.

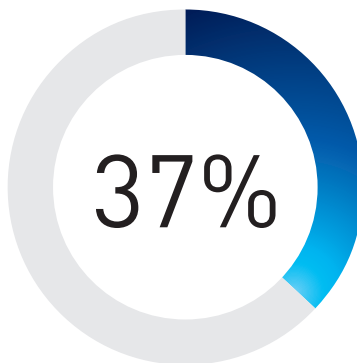
Zdrowie jest ważne

55% Polaków wskazuje zdrowie jako najcenniejszą wartość. Prozdrowotny styl życia staje się coraz bardziej popularny.

Źródło: Raport CBOS, Rodzina – jej znaczenie i rozumienie, nr 22/ 2019 r., www.cbos.pl.



Atrakcyjność pracodawcy



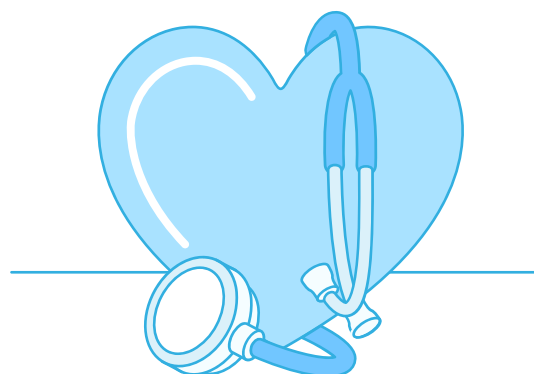
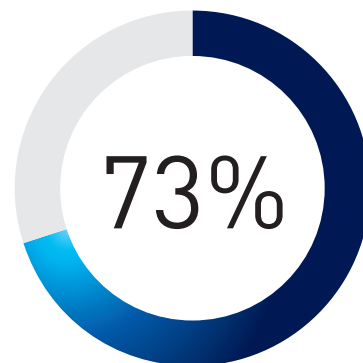
Programy opieki medycznej są cenionym dodatkiem pozapłacowym.

Blisko 37% pracowników jako najatrakcyjniejszy dodatek pozapłacowy wskazuje **prywatną opiekę medyczną**.




Źródło: Raport Sedlak & Sedlak „Świadczenia dodatkowe w oczach pracowników w 2019 roku”, www.sedlak.pl.

Choroby układu krążenia, nowotwory i choroby układu oddechowego – to przyczyna blisko 73% wszystkich zgonów.

Źródło: Opracowanie GUS, „Trwanie życia w 2018 r.”, www.stat.gov.pl.



Dlaczego warto wybrać ubezpieczenie **PZU Ochrona i Zdrowie?**

 KORZYŚCI DLA PRACODAWCY	 KORZYŚCI DLA PRACODAWCY I PRACOWNIKA	 KORZYŚCI DLA RODZINY PRACODAWCY I PRACOWNIKA
<p>Budujesz wizerunek dobrego i nowoczesnego pracodawcy, który dba o swoich pracowników</p>	<p>Otrzymasz dostęp do profesjonalnej opieki medycznej w blisko 600 miastach</p>	<p>Dostęp do prywatnej opieki medycznej w blisko 600 miastach</p>
<p>Możesz zwiększyć atrakcyjność miejsca pracy oferując pracownikom ubezpieczenie na życie i prywatną opiekę medyczną</p>	<p>Zyskasz szybki dostęp do lekarzy specjalistów oraz badań diagnostycznych</p>	<p>Szybki dostęp do lekarzy specjalistów oraz badań diagnostycznych</p>
<p>Możesz ograniczyć nieobecność pracowników z powodu choroby dzięki szybkiemu dostępowi do usług medycznych</p>	<p>Możesz uzyskać dodatkowe środki finansowe po leczeniu szpitalnym lub operacji</p>	<p>Wsparcie finansowe w razie problemów zdrowotnych dziecka (w przypadku pakietu dodatkowych ubezpieczeń dla dzieci)</p>
<p>Możesz wliczyć składki do kosztów uzyskania przychodu</p>	<p>Możesz skorzystać z określonej liczby zabiegów rehabilitacyjnych po wypadku lub chorobie</p>	<p>Wsparcie finansowe w razie śmierci ubezpieczonego</p>
<p>Możesz zostać zwolniony z wypłaty odprawy pośmiertnej*</p>	<p>Możesz zyskać 80% dofinansowania do zakupu leków na receptę – antybiotyków i leków na choroby sezonowe</p>	

*** Zabezpieczenie finansowe odprawy pośmiertnej (art. 93 par. 7 Kodeksu pracy).**

Odprawa pośmiertna nie przysługuje, jeżeli pracodawca ubezpieczył pracownika na życie, a odszkodowanie wypłacone przez ubezpieczyciela jest nie niższe niż odprawa pośmiertna.

Dodatkowe korzyści:

- **nie wymagamy** badań lekarskich przed przystąpieniem do ubezpieczenia,
- **zapewniamy** dostęp do internisty i pediatry w ciągu maksymalnie 2 dni roboczych, a do specjalisty – w ciągu 5 dni.



Co może obejmować ubezpieczenie PZU Ochrona i Zdrowie?

Poniżej prezentujemy maksymalny zakres ubezpieczenia. Możesz go dopasować do swoich potrzeb oraz do potrzeb Twoich pracowników.

NASZE UBEZPIECZENIE SKŁADA SIĘ Z 3 PAKIETÓW:



MOJE ZDROWIE

W ramach pakietu **Moje Zdrowie** zapewniamy wsparcie finansowe oraz prywatną opiekę medyczną w razie choroby (zarówno ciężkiej, jak i zwykłego przeziębienia), nieszczęśliwego wypadku, a także profilaktykę. Współpracujemy z siecią placówek medycznych należących do grupy PZU, dzięki czemu możemy zapewnić **szybki i łatwy dostęp do specjalistów**. Dodatkowo wsparcie finansowe można również otrzymać rozszerzając ochronę o ubezpieczenia dodatkowe na wypadek: ciężkiej choroby, leczenia szpitalnego, operacji chirurgicznych oraz trwałego uszczerbku na zdrowiu spowodowanego nieszczęśliwym wypadkiem – małżonka albo partnera osoby ubezpieczonej.



MOJA RODZINA

W ramach pakietu **Moja Rodzina** zapewniamy m.in. wsparcie finansowe rodzinie ubezpieczonego w razie jego śmierci spowodowanej chorobą albo nieszczęśliwym wypadkiem (również komunikacyjnym). Pieniądze na pokrycie niezbędnych wydatków wypłacamy osobie uposażonej wskazanej przez ubezpieczonego w umowie – bez postępowania spadkowego i bez konieczności odprowadzenia podatku dochodowego.



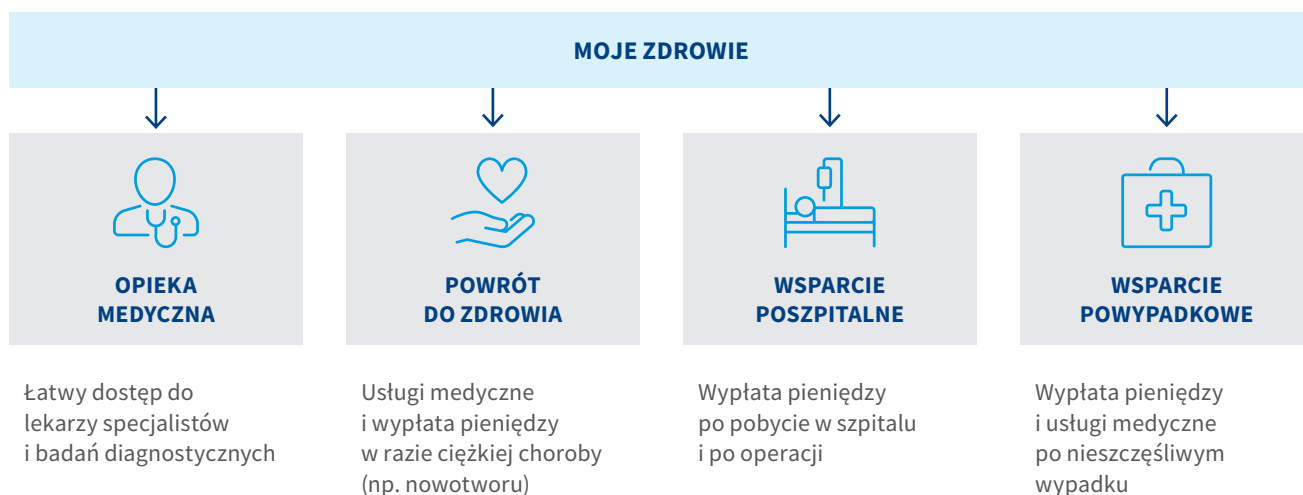
MÓJ WYBÓR

W ramach pakietu **Mój Wybór** możesz poszerzyć ubezpieczenie o dodatkowe opcje. Oferujemy m.in. pomoc finansową **w razie wypadków** w życiu codziennym, **wsparcie finansowe w razie problemów zdrowotnych niepełnoletniego dziecka** oraz dofinansowujemy **zakup leków na receptę** (w ramach przyznanego limitu) – **pokrywamy 80% ich ceny**. Możesz również zapewnić opiekę medyczną swoim bliskim.



MOJE ZDROWIE

Pakiet Moje Zdrowie składa się z 4 elementów.



OPIEKA MEDYCZNA

Zapewniamy:

- wizyty u lekarzy specjalistów – **bez skierowań**,
- wizyty u internisty, pediatry i lekarza rodzinnego w ciągu maksymalnie **2 dni roboczych**, a u specjalisty – w ciągu **5 dni roboczych** (czas oczekiwania na wizytę może się wydłużyć, jeśli masz preferencje co do dnia, godziny, lekarza czy placówki),
- badania diagnostyczne – **bezpłatne albo ze zniżką 15%**,
- dostęp do prywatnych **placówek medycznych** w blisko **600 miastach** w Polsce.



ZAKRESY PAKIETU OPIEKA MEDYCZNA

ŚWIADCZENIA	ZDROWIE PROFILAKTYKA	ZDROWIE START	ZDROWIE MEDIUM	ZDROWIE MEDIUM PLUS	ZDROWIE PREMIUM
wizyty u lekarzy bezpłatne, bez limitu	1 specjalizacja	16 specjalizacji	25 specjalizacji	28 specjalizacji	31 specjalizacji
wizyty u specjalistów bezpłatne, 4 w roku	brak	brak	brak	1 specjalizacja	2 specjalizacje
badania diagnostyczne bezpłatne, bez limitu	14 rodzajów badań dla kobiet i 14 rodzajów badań dla mężczyzn	20 rodzajów	186 rodzajów	336 rodzajów	413 rodzajów
badania diagnostyczne ze zniżką 15%, bez limitu	brak	135 rodzajów	136 rodzajów	brak	brak
USG ciąży bezpłatne, bez limitu	brak	tak	tak	tak	tak
wizyty domowe bezpłatne	brak	brak	2 wizyty rocznie	4 wizyty rocznie	4 wizyty rocznie
szczepienia ochronne bezpłatne	brak	brak	grypa sezonowa, tężec	grypa sezonowa, tężec	grypa sezonowa, tężec, WZW typu A i B
rehabilitacja ambulatoryjna bezpłatna	brak	brak	brak	brak	30 zabiegów rocznie
zabiegi ambulatoryjne bezpłatne, bez limitu	brak	29 zabiegów	29 zabiegów	29 zabiegów	29 zabiegów
stomatologia zachowawcza bez limitu	brak	20% zniżki	20% zniżki	20% zniżki	20% zniżki
przegląd stomatologiczny bezpłatny	brak	raz w roku	raz w roku	raz w roku	raz w roku





POWRÓT DO ZDROWIA

W razie wystąpienia ciężkiej choroby (np. nowotworu złośliwego, udaru mózgu, zawału serca), którą obejmuje wybrany zakres, zapewniamy opiekę medyczną i wsparcie finansowe.

Możesz otrzymać pieniądze, jeśli:

- zachorowałeś na chorobę objętą ubezpieczeniem,
- doznałeś trwałego uszczerbku na zdrowiu po zawale serca lub udarze mózgu (zgodnie z definicją z OWU).

Dodatkowo możemy zorganizować zagraniczną konsultację medyczną i usługi assistance, np. profesjonalną i kompleksową pomoc w planowaniu leczenia, domową opiekę pielęgniarską, pomoc w prowadzeniu domu, domową wizytę psychologa czy rehabilitanta.

Możemy zapewnić również:

- konsultacje lekarskie,
- specjalistyczne badania diagnostyczne,
- rehabilitację po chorobie.

Możesz otrzymać wsparcie finansowe także w razie ciężkiej choroby małżonka albo partnera życiowego.



WSPARCIE POSZPITALNE

Możesz otrzymać pieniądze:

- po pobycie w szpitalu związanym z chorobą lub nieszczęśliwym wypadkiem (również komunikacyjnym i przy pracy),
- po operacji chirurgicznej związanej z nieszczęśliwym wypadkiem lub chorobą (nasza lista obejmuje aż 610 rodzajów operacji chirurgicznych) – wykonanej również w wybranych krajach poza terytorium Polski,
- po pobycie na zwolnieniu lekarskim po hospitalizacji.

Po pobycie w szpitalu prześlemy Ci Kartę apteczną o wartości od 200 do 500 zł na dowolne zakupy w aptece.

Możesz otrzymać wsparcie finansowe także w razie problemów zdrowotnych małżonka albo partnera życiowego, jeśli obejmiesz go ochroną na wypadek leczenia szpitalnego i operacji chirurgicznych.



WSPARCIE POWYPADKOWE

Możesz otrzymać pieniądze, jeśli w wyniku nieszczęśliwego wypadku dojdzie do:

- trwałego uszczerbku na zdrowiu, który uniemożliwia powrót do pełni zdrowia (ochroną możesz objąć również małżonka albo partnera życiowego),
- orzeczenia trwałej niezdolności do pracy i samodzielnej egzystencji,
- złamania (np. nogi lub ręki),
- trwałej utraty sprawności.

W razie następstw nieszczęśliwego wypadku na drodze lub w pracy zapewniamy usługi medyczne, w tym zabiegi rehabilitacyjne.

ZASTANÓW SIĘ



- 1. Co sądzisz o obecnym sposobie korzystania ze służby zdrowia w ramach NFZ?**
- 2. Z jakich form prywatnej opieki medycznej korzystałeś dotychczas?**
- 3. Co Twoim zdaniem jest największym atutem tej oferty?**





MOJA RODZINA

W ramach pakietu **Moja Rodzina** zabezpieczamy Twoich najbliższych. Nasza pomoc obejmuje wsparcie finansowe, gdyby Ciebie zabrakło z powodu choroby, nieszczęśliwego wypadku w życiu codziennym albo zawodowym, albo wypadku komunikacyjnego. Sam wyznaczasz osobę uposażoną, która otrzyma pieniądze – bez postępowania spadkowego i bez odprowadzania podatku dochodowego.

W razie wypadku komunikacyjnego Twój bliscy mogą otrzymać wysokie świadczenie – kwoty należne z tytułu kilku zdarzeń ubezpieczeniowych.

Pakiet obejmuje także wypłatę pieniędzy w razie śmierci członka Twojej najbliższej rodziny. Również w tak ważnej chwili, jak urodzenie dziecka, otrzymasz środki na niezbędne wydatki.



ZABEZPIECZENIE NAJBLIŻSZYCH

- Pomoc finansowa dla bliskich w razie Twojej śmierci.
- Pieniądze wypłacimy osobie uposażonej wskazanej przez Ciebie w umowie ubezpieczenia – bez postępowania spadkowego i bez konieczności odprowadzenia podatku dochodowego.



WSPARCIE DLA CIEBIE

- Wypłacimy pieniądze z okazji narodzin dziecka.
- Pakiet obejmuje również wypłatę pieniędzy w razie śmierci członka Twojej najbliższej rodziny.

ZASTANÓW SIĘ



- 1. Jak zapewnisz rodzinie utrzymanie dotychczasowego standardu życia w sytuacji, gdy Ciebie zabraknie?**
- 2. W jaki sposób zabezpieczysz budżet domowy w razie śmierci małżonka albo partnera życiowego?**
- 3. Który element tej oferty zainteresował Cię najbardziej?**



Potrzebujesz jeszcze lepszej ochrony? **Zdecyduj się na pakiet Mój Wybór**



MÓJ WYBÓR

Możesz poszerzyć ubezpieczenie o dodatkowe opcje, dzięki którym sfinansujemy aż 80% kosztów kupowanych przez Ciebie leków na receptę (do wysokości ustalonego limitu) – sezonowych i antybiotyków. W razie nieprzewidzianych wypadków związanych z życiem codziennym – spowodowanych np. porażeniem prądem, wybuchem gazu czy pożarem – pomożemy Ci finansowo. Możesz skorzystać z naszego wsparcia nawet wtedy, gdy ulegniesz wypadkowi podczas amatorskiego uprawiania sportów np. joggingu, jazdy na nartach czy gry w piłkę. Możemy też zapewnić opiekę medyczną Twoim bliskim oraz dodatkowe środki w razie problemów zdrowotnych dziecka.

MÓJ WYBÓR



W RAZIE WYPADKU



OPIEKA MEDYCZNA DLA BLISKICH



OCHRONA DLA DZIECKA



DOFINANSOWANIE LEKÓW



W RAZIE WYPADKU

Pomoc finansowa w razie nieprzewidzianych zdarzeń losowych związanych z:

- **ruchem drogowym, kolejowym, wodnym i powietrznym** – świadczenie przysługuje bez względu na to, czy ubezpieczony brał udział w wypadku jako pieszy, pasażer, kierujący czy członek załogi pojazdu,
- **życiem codziennym** (np. pożar, utonięcie, porażenie prądem czy wybuch gazu),
- **uprawianiem sportu** (szeroko rozumiane amatorskie formy aktywności fizycznej, jak np. jogging, jazda na rowerze, gra w piłkę, żeglarstwo, narciarstwo itp.).

Dostępne są 2 warianty ubezpieczenia. Wysokość składki miesięcznej zależy od sumy ubezpieczenia.



OPIEKA MEDYCZNA DLA BLISKICH

- Możesz objąć opieką medyczną swoich bliskich (małżonka albo partnera życiowego, pełnoletnie dziecko, niepełnoletnie dziecko).
- **Opieka Medyczna** dla niepełnoletnich dzieci kosztuje tyle samo bez względu na liczbę dzieci objętych ubezpieczeniem.



OCHRONA DLA DZIECKA

Pomoc finansowa w razie problemów zdrowotnych niepełnoletniego dziecka:

- **ciężkiej choroby** (w tym nowotworu złośliwego),
- **leczenia szpitalnego** spowodowanego nieszczęśliwym wypadkiem lub chorobą,
- **uszczerbku na zdrowiu** spowodowanego nieszczęśliwym wypadkiem.

Płacisz jedną miesięczną składkę, bez względu na to, ile masz dzieci.

Dostępne są 2 warianty ubezpieczenia. Wysokość składki zależy od sumy ubezpieczenia.



DOFINANSOWANIE LEKÓW

Wsparcie finansowe w trakcie choroby – dofinansowanie zakupu leków na receptę.

- Płacisz jedynie 20% ceny lekarstw (w ramach ustalonego limitu) – my pokrywamy 80% ceny leków na receptę przepisanych w związku z: grypą, zapaleniem gardła, zatok, ucha, krtani, migdałków, tchawicy, oskrzeli, płuc, układu moczowego.
- Oferujemy również dofinansowanie zakupu leków ostonowych, jeśli lekarz zaleci kurację antybiotykiem.
- Możesz zapłacić mniej już w chwili zakupu – ponad 8000 aptek w Polsce honoruje naszą Kartę lekową. Jeśli wybierzesz aptekę, która z nami nie współpracuje, prześlij do nas wydruk informacyjny pobrany z Internetowego Konta Pacjenta lub wydany przez lekarza oraz paragon, lub fakturę z apteki, a my zwrócimy Ci pieniądze (szczegóły znajdziesz na stronie pzu.pl).

W przypadku leków refundowanych dofinansowanie naliczamy od ceny po uwzględnieniu refundacji.

ZASTANÓW SIĘ



1. Czy chciałbyś płacić tylko 20% ceny leków?
2. Jak ważna jest dla Ciebie pomoc finansowa w razie nieszczęśliwego wypadku?
3. Co sądzisz o kompleksowej ochronie Twojego życia i zdrowia?

W tabelach prezentujemy przykładowe wysokości świadczeń za poszczególne zdarzenia lub usługi.

Pakiet **Moje Zdrowie**: przykładowe rozwiązania i wysokość związanych z nimi świadczeń

	PRZYKŁAD I (z wariantem dla pracodawcy)	PRZYKŁAD II firma do 8 osób	PRZYKŁAD III firma do 50 osób
OPIEKA MEDYCZNA DLA PRACOWNIKA			
Zakres	Zdrowie Medium	Zdrowie Profilaktyka	Zdrowie Medium Plus
Dostęp do lekarzy specjalistów	25 specjalizacji	1 specjalizacja	29 specjalizacji
Badania diagnostyczne – bezpłatne	186 badań	14 badań – każde do wykonania maks. 1 raz	336 badań
Badania diagnostyczne – ze zniżką 15%	136 badań	–	–
Zabiegi ambulatoryjne	tak	–	tak
Wizyty domowe	2 wizyty/rok	–	4 wizyty/rok
Stomatologia zachowawcza	20% zniżki	–	20% zniżki
Całodobowa infolinia	tak	tak	tak
OPIEKA MEDYCZNA DLA PRACODAWCY			
Zakres	Zdrowie Medium Plus	–	Zdrowie Premium
Dostęp do lekarzy specjalistów	29 specjalizacji	–	32 specjalizacje
Badania diagnostyczne – bezpłatne	325 badań	–	402 badania
Zabiegi ambulatoryjne	tak	–	tak
Wizyty domowe	4 wizyty/rok	–	4 wizyty/rok
Stomatologia zachowawcza	20% zniżki	–	20% zniżki
Całodobowa infolinia	tak	–	tak
POWRÓT DO ZDROWIA			
Zakres	Multywsparcie		
Liczba jednostek chorobowych	45	45	45
Wystąpienie ciężkiej choroby	2 500 zł	10 000 zł	25 000 zł
Wystąpienie ciężkiej choroby małżonka albo partnera życiowego	2 500 zł	3 500 zł	25 000 zł
Trwały uszczerbek na zdrowiu spowodowany zawałem serca lub udarem mózgu – za 1% uszczerbku	100 zł	300 zł	1 000 zł
Specjalistyczne leczenie – chemioterapia albo radioterapia	2 500 zł	5 000 zł	15 000 zł
Specjalistyczne leczenie – wszczepienie kardiowertera/ defibrylatora, wszczepienie stymulatora serca (rozrusznika), ablacja, wszczepienie stymulatora resynchronizującego	2 500 zł	5 000 zł	15 000 zł
Specjalistyczne leczenie – terapia interferonowa	2 500 zł	5 000 zł	15 000 zł
Konsultacja zagraniczna i assistance	tak	tak	tak
Ciężka choroba (określone usługi medyczne dopasowane do danego przypadku medycznego – zgodnie z OWU)	tak	tak	tak
WSPARCIE POSZPITALNE			
Leczenie szpitalne ubezpieczonego:			
• wskutek choroby (za dzień pobytu, pobyt w szpitalu musi trwać minimum 4 dni)	12,50 zł	40 zł	125 zł
• związane z daną chorobą z pakietu Powrót do Zdrowia (za pierwsze 14 dni pierwszego pobytu)	18,75 zł	60 zł	500 zł
• za dzień pobytu w szpitalu spowodowanego wypadkiem komunikacyjnym w pracy (za pierwsze 14 dni pierwszego pobytu)	43,75 zł	140 zł	750 zł
• za dzień pobytu w szpitalu spowodowanego wypadkiem przy pracy (za pierwsze 14 dni pierwszego pobytu)	37,50 zł	120 zł	625 zł
• za dzień pobytu w szpitalu spowodowanego wypadkiem komunikacyjnym (za pierwsze 14 dni pierwszego pobytu)	37,50 zł	120 zł	625 zł
• za dzień pobytu w szpitalu spowodowanego nieszczęśliwym wypadkiem (za pierwsze 14 dni pierwszego pobytu)	31,25 zł	100 zł	500 zł

	PRZYKŁAD I (z wariantem dla pracodawcy)	PRZYKŁAD II firma do 8 osób	PRZYKŁAD III firma do 50 osób
• za dzień pobytu w szpitalu spowodowanego nieszczęśliwym wypadkiem, który rozpoczął się po 14 dniu pierwszego pobytu spowodowanego danym nieszczęśliwym wypadkiem	12,50 zł	40 zł	125 zł
• na oddziale intensywnej terapii (jednorazowe świadczenie, jeśli pobyt trwał minimum 48 h)	125 zł	400 zł	1 250 zł
• świadczenie za dzień rekonwalescencji – pobyt w szpitalu minimum 14 dni, zwolnienie maks. 30 dni	6,25 zł	20 zł	62,50 zł
• poza terytorium Polski	tak	tak	tak
Leczenie szpitalne małżonka albo partnera życiowego:			
• wskutek choroby			
• za dzień pobytu w szpitalu spowodowanego nieszczęśliwym wypadkiem			
• za dzień pobytu w szpitalu spowodowanego nieszczęśliwym wypadkiem, który rozpoczął się po 14. dniu pierwszego pobytu spowodowanego danym nieszczęśliwym wypadkiem			
Operacja chirurgiczna:			
• klasa I	2 500 zł	5 000 zł	10 000 zł
• klasa II	1 250 zł	2 500 zł	5 000 zł
• klasa III	750 zł	1 500 zł	3 000 zł
• klasa IV	250 zł	500 zł	1 000 zł
• klasa V	125 zł	250 zł	500 zł
Operacja chirurgiczna:			
• w znieczuleniu ogólnym	125 zł	250 zł	2 000 zł
• związana z daną chorobą z pakietu Powrót do Zdrowia	125 zł	250 zł	5 000 zł
• podczas pobytu w szpitalu, który trwał nieprzerwanie dłużej niż 14 dni	125 zł	250 zł	5 000 zł
• poza terytorium Polski	tak	tak	tak
Operacja chirurgiczna małżonka albo partnera życiowego:			
• klasa I			
• klasa II			
• klasa III			
• klasa IV			
• klasa V			
Karta apteczna – prawo do bezgotówkowego odbioru produktów w wybranych aptekach	200 zł	200 zł	500 zł
WSPARCIE POWYPADKOWE			
Trwały uszczerbek na zdrowiu spowodowany nieszczęśliwym wypadkiem – za 1% uszczerbku	100 zł	100 zł	1 000 zł
Trwały uszczerbek na zdrowiu małżonka albo partnera życiowego spowodowany nieszczęśliwym wypadkiem – za 1% uszczerbku			
Następstwa nieszczęśliwego wypadku na drodze (określone usługi medyczne dopasowane do danego wypadku – zgodnie z OWU)	tak	tak	tak
Następstwa nieszczęśliwego wypadku w pracy (określone usługi medyczne dopasowane do danego wypadku – zgodnie z OWU)	tak	tak	tak
Utrata sprawności w życiu codziennym			
Niezdolność do pracy i samodzielnej egzystencji	5 000 zł	10 000 zł	50 000 zł
Złamanie kości spowodowane nieszczęśliwym wypadkiem	odpowiedni procent sumy ubezpieczenia (5 000 zł) w zależności od rodzaju złamania – zgodnie z OWU	odpowiedni procent sumy ubezpieczenia (5 000 zł) w zależności od rodzaju złamania – zgodnie z OWU	odpowiedni procent sumy ubezpieczenia (15 000 zł) w zależności od rodzaju złamania – zgodnie z OWU

Pakiet Moja Rodzina: przykładowe rozwiązania i wysokość związanych z nimi świadczeń

	PRZYKŁAD I (z wariantem dla pracodawcy)	PRZYKŁAD II firma do 8 osób	PRZYKŁAD III firma do 50 osób
ZABEZPIECZENIE NAJBLIŻSZYCH			
Świadczenia z tytułu śmierci ubezpieczonego:			
• spowodowanej wypadkiem komunikacyjnym w pracy	20 000 zł	84 000 zł	750 000 zł
• spowodowanej wypadkiem przy pracy	15 000 zł	64 000 zł	625 000 zł
• spowodowanej wypadkiem komunikacyjnym	15 000 zł	64 000 zł	625 000 zł
• spowodowanej nieszczęśliwym wypadkiem	10 000 zł	44 000 zł	500 000 zł
• spowodowanej zawałem serca lub udarem mózgu	10 000 zł	48 000 zł	500 000 zł
• niezależnie od przyczyny	5 000 zł	24 000 zł	250 000 zł
WSPARCIE DLA CIEBIE			
Świadczenia z tytułu śmierci ubezpieczonych bliskich:			
• małżonka albo partnera życiowego	1 250 zł	2 000 zł	50 000 zł
• małżonka albo partnera życiowego ubezpieczonego spowodowanej nieszczęśliwym wypadkiem	2 500 zł	4 000 zł	175 000 zł
• członka rodziny – rodzica ubezpieczonego oraz rodzica małżonka albo partnera życiowego ubezpieczonego	500 zł	800 zł	7 500 zł
• członka rodziny – rodzica ubezpieczonego oraz rodzica małżonka albo partnera życiowego ubezpieczonego spowodowanej nieszczęśliwym wypadkiem	1 000 zł	1 600 zł	32 500 zł
• dziecka	1 000 zł	1 600 zł	5 000 zł
• dziecka spowodowanej nieszczęśliwym wypadkiem	2 000 zł	3 200 zł	30 000 zł
Urodzenie dziecka	250 zł	400 zł	5 000 zł
Prawo do indywidualnej kontynuacji ubezpieczenia	Premium (A)	Premium (A)	Premium (A)

Pakiet Mój Wybór: przykładowe rozwiązania i wysokość związanych z nimi świadczeń

W RAZIE WYPADKU	WARIANT PODSTAWOWY	WARIANT ROZSZERZONY
Śmierć ubezpieczonego spowodowana:		
• wypadkiem komunikacyjnym w pracy z udziałem samochodu ciężarowego w porze nocnej (22.00–6.00 czasu lokalnego)	200 000 zł	400 000 zł
• wypadkiem komunikacyjnym w pracy w porze nocnej (22.00–6.00 czasu lokalnego)	150 000 zł	300 000 zł
• wskutek wypadku komunikacyjnego w pracy z udziałem samochodu ciężarowego	150 000 zł	300 000 zł
• wskutek wypadku komunikacyjnego z udziałem samochodu ciężarowego w porze nocnej (22.00–6.00 czasu lokalnego)	150 000 zł	300 000 zł
• wskutek wypadku komunikacyjnego w porze nocnej (22.00–6.00 czasu lokalnego)	100 000 zł	200 000 zł
• wskutek wypadku komunikacyjnego w pracy	100 000 zł	200 000 zł
• wskutek wypadku komunikacyjnego z udziałem samochodu ciężarowego	100 000 zł	200 000 zł
• wskutek wypadku komunikacyjnego	50 000 zł	100 000 zł
• wskutek pożaru albo zatrucia tlenkiem węgla	50 000 zł	100 000 zł
• wskutek utonięcia	50 000 zł	100 000 zł
• wskutek wybuchu gazu	50 000 zł	100 000 zł
• wskutek porażenia prądem albo uderzenia pioruna	50 000 zł	100 000 zł
• wskutek uprawiania sportu	50 000 zł	100 000 zł
• wskutek uprawiania niebezpiecznego sportu	100 000 zł	200 000 zł
• wskutek uprawiania sportu na kółkach	100 000 zł	200 000 zł
• wskutek narciarstwa albo snowboardingu	150 000 zł	300 000 zł
Śmierć małżonka albo partnera życiowego spowodowana wypadkiem komunikacyjnym	50 000 zł	100 000 zł
Uszkodzenie ciała ubezpieczonego:		
• oparzenie	10 000 zł	20 000 zł
• trwałe inwalidztwo, spowodowane: <ul style="list-style-type: none"> ◦ wypadkiem komunikacyjnym ◦ pożarem ◦ wybuchem gazu ◦ porażeniem prądem albo uderzeniem pioruna 	całkowite – 10 000 zł częściowe – odpowiedni procent sumy ubezpieczenia (10 000 zł) w zależności od rodzaju uszkodzenia ciała – zgodnie z OWU	całkowite – 20 000 zł częściowe – odpowiedni procent sumy ubezpieczenia (20 000 zł) w zależności od rodzaju uszkodzenia ciała – zgodnie z OWU
• złamanie kości, spowodowane: <ul style="list-style-type: none"> ◦ uprawianiem sportu na kółkach ◦ uprawianiem joggingu ◦ grą w piłkę 	odpowiedni procent sumy ubezpieczenia (10 000 zł) w zależności od rodzaju złamania – zgodnie z OWU	odpowiedni procent sumy ubezpieczenia (20 000 zł) w zależności od rodzaju złamania – zgodnie z OWU

PAKIET OPIEKA MEDYCZNA DLA BLISKICH (NIE DOTYCZY ZAKRESU ZDROWIE PROFILAKTYKA)

Dla małżonka/partnera życiowego lub pełnoletniego dziecka	tak	tak
Dla niepełnoletniego dziecka	tak	tak

OCHRONA DLA DZIECKA

Wystąpienie ciężkiej choroby niepełnoletniego dziecka (26 chorób, w tym m.in. nowotwór złośliwy)	5 000 zł	10 000 zł
Leczenie szpitalne niepełnoletniego dziecka:		
• wskutek choroby (za dzień pobytu, pobyt w szpitalu musi trwać minimum 4 dni)	25 zł	50 zł
• za dzień pobytu w szpitalu spowodowanego nieszczęśliwym wypadkiem (za pierwsze 14 dni pierwszego pobytu)	50 zł	100 zł
• za dzień pobytu w szpitalu spowodowanego nieszczęśliwym wypadkiem, który rozpoczął się po 14 dniu pierwszego pobytu spowodowanego danym nieszczęśliwym wypadkiem	25 zł	50 zł
Uszczerbek na zdrowiu niepełnoletniego dziecka spowodowany nieszczęśliwym wypadkiem	odpowiedni procent sumy ubezpieczenia (5 000 zł) w zależności od rodzaju uszczerbku – zgodnie z OWU	odpowiedni procent sumy ubezpieczenia (10 000 zł) w zależności od rodzaju uszczerbku – zgodnie z OWU

DOFINANSOWANIE LEKÓW

Dofinansowanie zakupu leków na receptę – ubezpieczony płaci 20% ceny lekarstw, a my pokrywamy pozostałe 80%	tak	tak
---	-----	-----

Klub PZU Pomoc w Życiu

Osoby, które mają ubezpieczenie PZU Ochrona i Zdrowie, mogą **bezpłatnie przystąpić do Klubu PZU Pomoc w Życiu. To program lojalnościowy, który zapewnia wiele korzyści:**

- oferty znanych marek, rabaty na produkty i usługi naszych partnerów,
- przydatne w różnych sytuacjach życiowych usługi na życzenie (Twój Asystent PZU Pomoc) – dostępne 24 godziny na dobę.

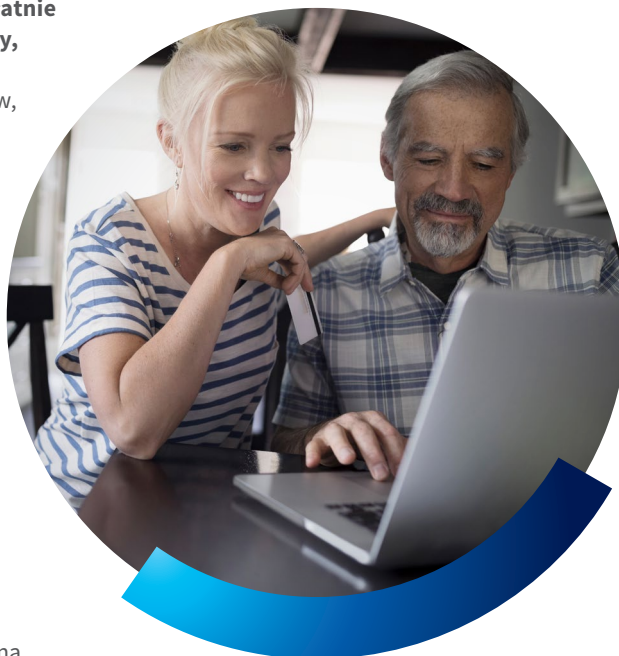
Przykładowe oferty: rabat na paliwo, odzież, elektronikę, atrakcyjna zniżka na ubezpieczenie turystyczne i wiele innych.

Członkowie Klubu mogą korzystać również z usług na życzenie organizowanych w ramach Twojego Asystenta PZU Pomoc, takich jak np.:

- zorganizowanie pomocy fachowca (np. hydraulika, elektryka),
- organizacja holowania, wynajmu auta, wyjazdu na wakacje (rezerwacja hotelu, wycieczki, biletów na podróż itp.).

Aby przystąpić do Klubu, wystarczy:

- skontaktować się z **infolinią PZU Pomoc** pod numerem **801 102 102** (opłata zgodna z taryfą operatora),
albo
- wypełnić **elektroniczną deklarację przystąpienia** do klubu dostępną na stronie **klubpzupomoc.pzu.pl**.



Nasi klienci mogą **skontaktować się z nami** w dogodny dla siebie sposób



Wejść na stronę pzu.pl i wypełnić formularz zamówienia rozmowy



Porozmawiać z naszym sprzedawcą



Zadzwonić na infolinię PZU pod numer 801 102 102 (opłata zgodna z taryfą operatora)



Samodzielnie umówić wizytę lekarską za pośrednictwem portalu lub aplikacji mobilnej mojePZU



Umówić się na wizytę lub badanie pod numerem 801 405 905 lub 22 505 15 48 (opłata zgodna z taryfą operatora)



CO WYRÓŻNIA UBEZPIECZENIE PZU OCHRONA I ZDROWIE?

- Składkę płacisz na koniec miesiąca, za który PZU ponosi już odpowiedzialność, np. składkę za listopad opłacasz do 30 listopada, a ochroną objęty jesteś już od 1 listopada.
- Nawet przy szerokim zakresie ubezpieczenia (Opieka Medyczna, ubezpieczenie na życie, W Razie Wypadku, Dofinansowanie Leków) wypełniasz tylko jeden wniosek, jedną deklarację, płacisz jedną składkę i otrzymujesz jedną umowę.

Zakładem ubezpieczeń jest PZU Życie SA. Ten materiał nie stanowi oferty handlowej w rozumieniu art. 66 Kodeksu cywilnego i ma charakter wyłącznie informacyjny. Szczegółowe informacje o zakresie ubezpieczenia, w tym o wyłączeniach i ograniczeniach odpowiedzialności, znajdziesz w aktualnych ogólnych warunkach (OWU) grupowego ubezpieczenia na życie PZU Pod Dobrą Opieką (PZU Ochrona i Zdrowie) wraz z umowami dodatkowymi, dostępnymi na pzu.pl, w naszych oddziałach i u naszych agentów.

